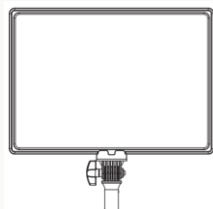


Благодарим вас за выбор продукции Fotokvant!

SL-288A светодиодный осветитель

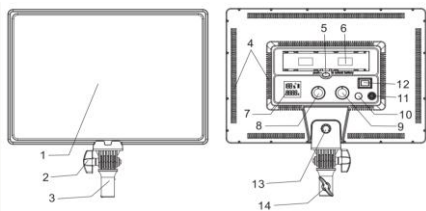
Инструкция по применению



Меры предосторожности

Во избежание повреждения осветителя или получения травм, пожалуйста, ознакомьтесь со следующими мерами предосторожности перед использованием и храните руководство, чтобы все пользователи всегда могли его найти. Перед использованием данного устройства внимательно прочтите всю инструкцию и сохраните её для использования на будущее.

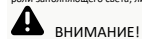
Элементы осветителя



1. Рассеиватель
2. Винт фиксации наклона осветителя
3. Кронштейн крепления осветителя на стойку
4. Вентиляционные отверстия
5. Кнопка снятия аккумулятора
6. Отсеки для аккумуляторов
7. Дисплей
8. Регулятор яркости
9. Регулятор световой температуры
10. Кнопка включения/выключения осветителя
11. Разъём сетевого источника питания
12. Тумблер выбора режима питания
13. Винт крепления кронштейна к панели
14. Винт фиксации осветителя на стойку

Характеристики

SL-288A представляет из себя светодиодный осветитель, созданный для создания качественного фото- и видеоматериала. В нём используется 144 светодиода температурой 5600K и 144 светодиода температурой 3200K с высоким индексом цветопередачи. Диапазон регулировки световой температуры — от 3200K до 5600K. Питание осуществляется с помощью комплектного сетевого адаптера, либо с помощью аккумуляторов типа Sony NP-F (приобретаются отдельно). Осветитель идеально подойдёт в роли заполняющего света, либо для съёмки лица крупным планом, блогинга.



ВНИМАНИЕ!

Во избежание риска возгорания или поражения электрическим током не допускайте попадания на устройство воды или влаги.

Уход за осветителем

1. Пыль и загрязнения удалите с помощью салфетки из микрофибры и кисточки. В случае сильного загрязнения допускается протирание слегка увлажнённой тканью. После чего необходимо все вытереть насухо.
2. Не используйте сильнодействующие моющие средства, такие как растворители, ацетон и спирт. Они могут повредить элементы осветителя.

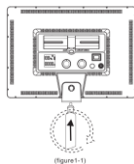
Установка и эксплуатация осветителя

1. Установка

В осветителе предусмотрены 2 варианта крепления на стойку – мама $\frac{1}{4}$ дюйма и отверстие под студийный палец 16 мм.

1.1 Установка осветителя с помощью крепления $\frac{1}{4}$ дюйма

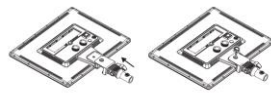
С помощью данного крепления возможна установка осветителя на классический фото-, видеоштатив, или, например, на настольный штатив.



(figure 1-1)

1.2 Кронштейн установки на стойку

Установите кронштейн, как указано на рисунке 1-2, а затем с помощью винта прикрепите кронштейн к осветителю, как указано на рисунке 1-3.

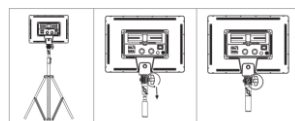


(figure 1-2)

(figure 1-3)

1.3 Установка осветителя на стойку

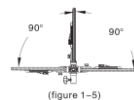
Ослабьте крепёжный винт осветителя на стойке, установите панель на стойку до упора, а затем зафиксировать крепёжным винтом осветитель на пальце стойки (рис. 1-4).



(figure 1-4)

1.4 Настройка наклона осветителя

Ослабив винт фиксации наклона осветителя, установите желаемый угол. Диапазон регулировки указан на рисунке 1-5.

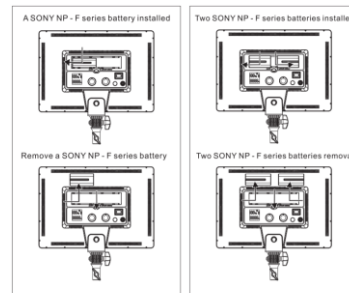


(figure 1-5)

2. Питание

2.1 Питание от аккумулятора

Питание осветителя возможно с помощью одного, либо двух аккумуляторов серии Sony NP-F. Их установка и снятие показаны на рисунке 2-1. Чтобы включить осветитель от аккумулятора, необходимо установить тумблер выбора режима питания «|». Чтобы выключить «0».

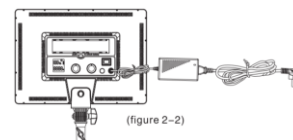


(figure 2-1)

(figure 2-1)

2.2 Питание от сети

Чтобы включить осветитель от сети, необходимо подключить сетевой адаптер, как указано на рисунке 2-2, и установить тумблер выбора режима питания «|». Чтобы выключить «0».



(figure 2-2)

3. Регулировка яркости и цветовой температуры

а) Яркость

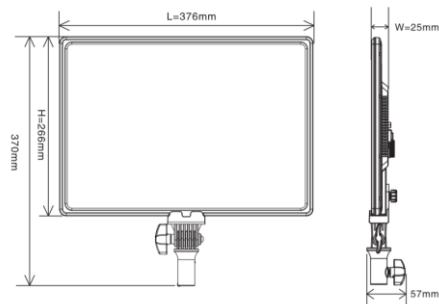
Поверните регулятор яркости по часовой стрелке, чтобы увеличить яркость. Минимальный шаг регулировки составляет 1%, максимальное значение - 100%. Поверните регулятор яркости против часовой стрелки, чтобы уменьшить яркость с минимальным шагом 1%. Минимальное значение - 0%. При регулировке яркости её значение на дисплее будет изменяться в соответствии с настройкой.

б) Цветовая температура

Поверните регулятор цветовой температуры по часовой стрелке, чтобы увеличить цветовую температуру. Минимальный шаг - 100K, максимальный - 5600K. Поверните регулятор цветовой температуры против часовой стрелки, чтобы понизить цветовую температуру. Минимальный шаг - 100K, минимальный - 3200K. При настройке цветовой температуры её значение на дисплее будет изменяться в соответствии с настройкой.

Габариты осветителя

Ширина - 25 мм. Длина - 376 мм. Высота - 266 мм.



*Допуски: ± 1.0 мм.

Технические характеристики

Применение	Мобильная съёмка, блогинг, репортажная съёмка
Светодиоды	144 светодиода цветовой температурой 3200K и 144 светодиода цветовой температурой 5600K
Диапазон регулировки яркости	0-100%
Максимальная освещённость	1000 лк/1 м
Диапазон цветовой температуры	3200K - 5600K
Коэффициента цветопередачи	CR> 95
Характеристики питания	7.4 - 16.8V
Материал корпуса	Пластик
Масса нетто	1170 г
Мощность	40W
Температура рабочей среды	0-40 градусов
Температура хранения	От -10 до +50 градусов
Относительная влажность	20% - 90%
Габариты	376x266x25 мм

Уход за осветителем

1. Пыль и загрязнения удалите с помощью салфетки из микрофибры и кисточки. В случае сильного загрязнения допускается протирание слегка увлажнённой тканью. После чего необходимо все вытереть насухо.
2. Не используйте сильнодействующие моющие средства, такие как растворители, ацетон и спирт. Они могут повредить элементы осветителя.

